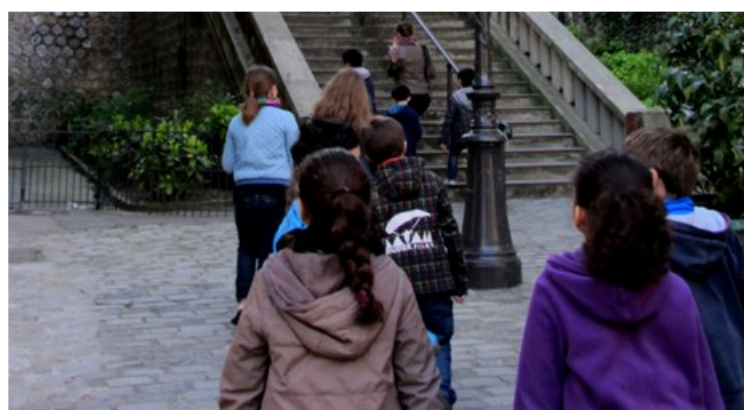


Visites guidées et ateliers en classe

Catalogue 2022 / 2023

Cycles 2 - 3



Les PEP 75 - 149 rue de Vaugirard, 75015 PARIS - Tél. : 01 47 34 00 10 - leparisdespep.com
Contact : contact@pep75.org

Édito

Sorties scolaires 2022/2023

Depuis 100 ans, LES PEP sont une des institutions les plus originales et les plus actives du paysage éducatif français.

Solidarité et laïcité sont nos deux valeurs constitutives, au service de tous les jeunes que nous aidons à grandir, à devenir des citoyens autonomes, responsables et solidaires.

Le respect des rythmes de chacun, la pratique d'activités variées, la coopération, la découverte des milieux naturels, humains et culturels ainsi qu'une vie quotidienne de qualité et une attention particulière au «vivre ensemble », sont des moyens efficaces pour atteindre nos objectifs.

Les activités que nous proposons favorisent une expérience de vie collective, de citoyenneté et d'apprentissage originale et irremplaçable. C'est pourquoi nous imaginons et organisons avec vous la journée qui répond à vos attentes et à celles de vos élèves. De nombreux enseignants nous font déjà confiance : 10 000 enfants et adolescents sont accueillis chaque année !

Les + des sorties à Paris avec les PEP75 :

- Un guide conférencier, spécialiste du public scolaire, prend en charge votre classe
- Les programmes et les activités sont adaptés du cycle 2 au cycle 3 ainsi qu'aux élèves en situation de handicap
- Nous organisons des journées « sans cartable » avec des visites pédagogiques et ludiques
- L'équipe des guides vous conseille tout au long de l'année pour organiser votre projet



Sommaire

Sorties scolaires 2022/2023

Présentation des PEP75p.4
Nos engagementsp.5
Notre organisationp.6
Tarifs et modalitésp.7
Nos visites par arrondissementp.8
Paris, ville d'art et d'histoirep.10
■ Mes premiers pas dans l'artp.11
■ Paris médiévalp.12
■ Le Grand Sièclep.13
■ Paris XIX ^e sièclep.14
■ Paris aujourd'huip.15
Paris, histoire d'une capitalep.16
■ Mes premiers pas dans Parisp.17
■ Construisons Parisp.18
■ Paris de bas en hautp.19
■ Paris : une ville, un fleuvep.20
■ Paris capitalep.21
Paris, autres thématiquesp.22
■ Laïcité et religions du mondep.23
■ Le bestiaire de Parisp.24
Contactp.24



Présentation des PEP 75

LES PEP75 en bref...

- Association de loi 1901 reconnue d'utilité publique
- Complémentaire de l'Education nationale
- 500 séjours scolaires par an
- 70 centres répartis dans toute la France
- Association dirigée par des enseignants détachés de l'Education nationale

LES PEP75 défendent le droit aux loisirs, à l'éducation et à la culture pour tous.



Nos autres actions

Les séjours vacances

LES PEP75 s'emploient à proposer des séjours de qualité depuis 100 ans et mettent l'accent sur la formation de leurs équipes. Nous possédons le **certificat d'Immatriculation au Registre des Opérateurs de Voyages et de Séjours**, l'**agrément Jeunesse & Sports** et le **label Tourisme & Handicaps**.

L'aide à la scolarité

- LES PEP75 ont mis en place un service gratuit d'aide pédagogique à domicile (APADHE), en partenariat avec l'Académie de Paris, qui permet aux élèves malades ou accidentés de poursuivre leurs études.
- En lien avec la Réussite Educative, LES PEP75 accueillent les collégiens parisiens exclus temporairement de leur établissement scolaire. L'Atelier Relais complète cette action par un temps de prise en charge plus long.
- Le Service d'Accompagnement des Mères Lycéennes (SAMELY), créé par LES PEP75, propose un accompagnement individuel pour favoriser la continuité scolaire, lutter contre le décrochage et faciliter l'insertion sociale et professionnelle.

L'accessibilité handicap

LES PEP75 défendent l'inclusion des personnes en situation de handicap dans les centres et nos séjours.

Ils nous font confiance



Nos engagements

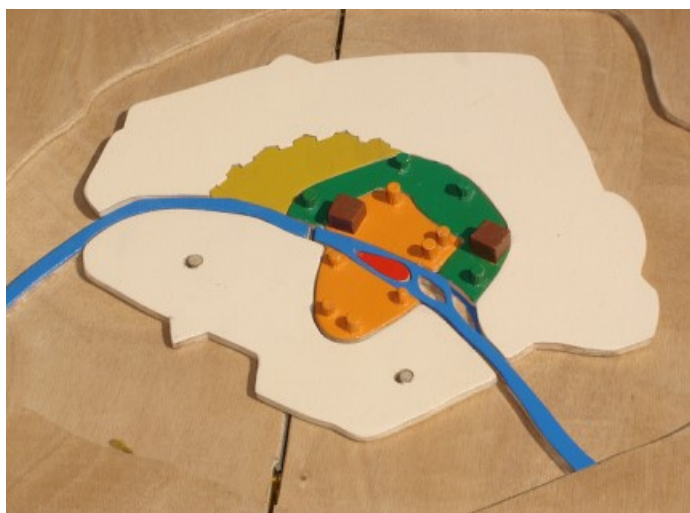
Notre démarche qualité

LES PEP75 s'engagent à :

- Accompagner votre projet, de son élaboration à son évaluation : préparation éducative et pédagogique, mais aussi matérielle, administrative et financière
- Faire vivre à vos élèves un projet éducatif et pédagogique de qualité selon un rythme de vie adapté aux élèves
- Favoriser l'intégration des jeunes en situation de handicap en leur donnant tous les moyens d'apprendre, d'agir et de vivre pleinement le séjour
- Améliorer sans cesse notre offre en vous associant à son évaluation
- Agir pour le développement durable dans nos centres d'hébergement

Notre engagement pédagogique

- Faire vivre à vos élèves un projet éducatif et pédagogique de qualité
- Recruter des guides-conférenciers diplômés et spécialistes du jeune public
- Assurer un accompagnement par un intervenant unique que les élèves retrouvent à chaque séance, pour une meilleure continuité pédagogique pendant toute la durée du projet
- Utiliser des supports interactifs et adaptés à chaque âge
- Favoriser l'autonomie des élèves dans les moments d'apprentissage



Pensez à organiser des sorties dès l'automne ! Il y a moins de monde dans les sites culturels, dans les transports et un programme de sorties dès le début de l'année permet de souder la classe et d'exploiter les contenus pédagogiques de façon régulière.

Notre organisation

Les PEP75 vous proposent de découvrir le patrimoine parisien à votre rythme. Nous organisons des **visites guidées** ou **ateliers**, regroupés ou échelonnés sur l'année scolaire.

Ces visites peuvent se faire à la demi-journée ou sur une journée complète. Elles peuvent se répartir sur l'année scolaire (1 séance par mois par exemple) ou bien être condensées sur une semaine.

Vous pouvez choisir un de nos thèmes (Mes premiers pas dans l'art, Paris médiéval, Laïcité et religions du monde, ...), ne faire que quelques séances de ce thème, ou bien piocher des visites dans des thèmes différents.

Notre équipe est à votre écoute pour vous conseiller dans l'élaboration de votre projet.

Démarches pédagogiques

Nos modalités de visite sont **ludiques** et adaptées à l'âge des élèves : rallyes en équipe, balades de quartier, livrets d'activités, recherche d'indices ...

Le + des sorties scolaires à Paris avec les PEP75

Chaque classe est prise en charge par un **guide culturel diplômé**, spécialiste du **public scolaire**. Tout au long de l'année vous pourrez demander conseil auprès de notre équipe pour organiser vos visites. Elles peuvent être adaptées aux **élèves en situation de handicap**.



Tarifs et modalités



Visite ou atelier :

A partir de 160€ la séance

Réduction à partir de 9 séances réservées !

Pour les conditions générales de vente, nous consulter.



Les PEP 75 -149 rue de Vaugirard, 75015 PARIS - Tél. : 01 47 34 00 10 - leparisdespep.com
Contact : contact@pep75.org

1^{er}

- ◆ Musée de l'Orangerie
- ◆ Musée du Louvre
- ▲ Conciergerie et Sainte-Chapelle
- ▲ Eglise Saint-Eustache
- ◎ Ile de la Cité
- ◎ Jardins des Tuileries
- ◎ Passages couverts

2^e

- ◎ Balade des Fontaines

4^e

- ▲ Cathédrale Notre-Dame (extérieur)
- ▲ Crypte archéologique
- ◆ Centre Georges Pompidou
- ◎ Beaubourg - Les Halles
- ◎ Le Marais

5^e

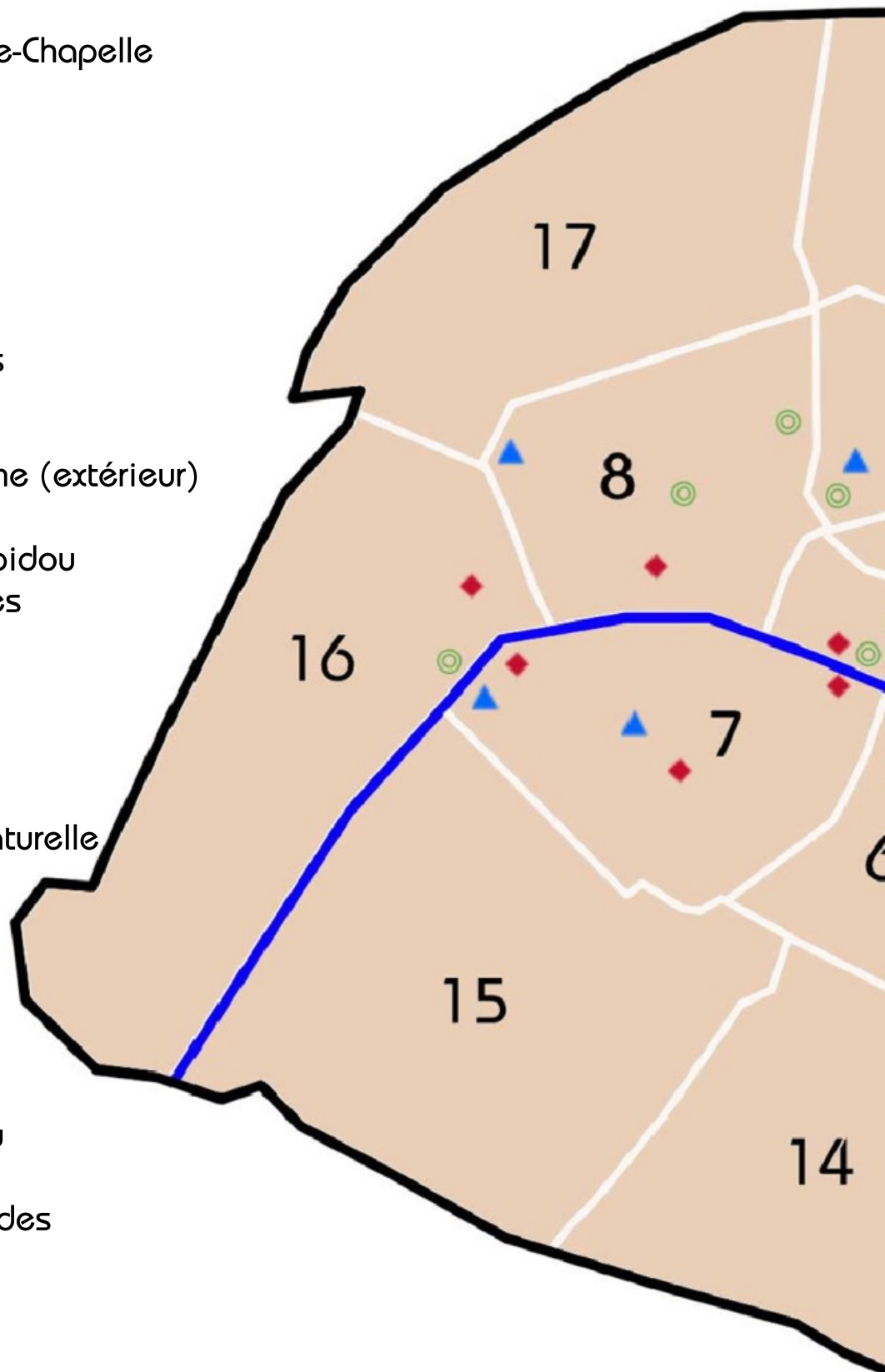
- ◆ Musée de Cluny
- ◎ Panthéon
- ◆ Muséum d'Histoire naturelle

6^e

- ◎ St-Germain-des-Prés

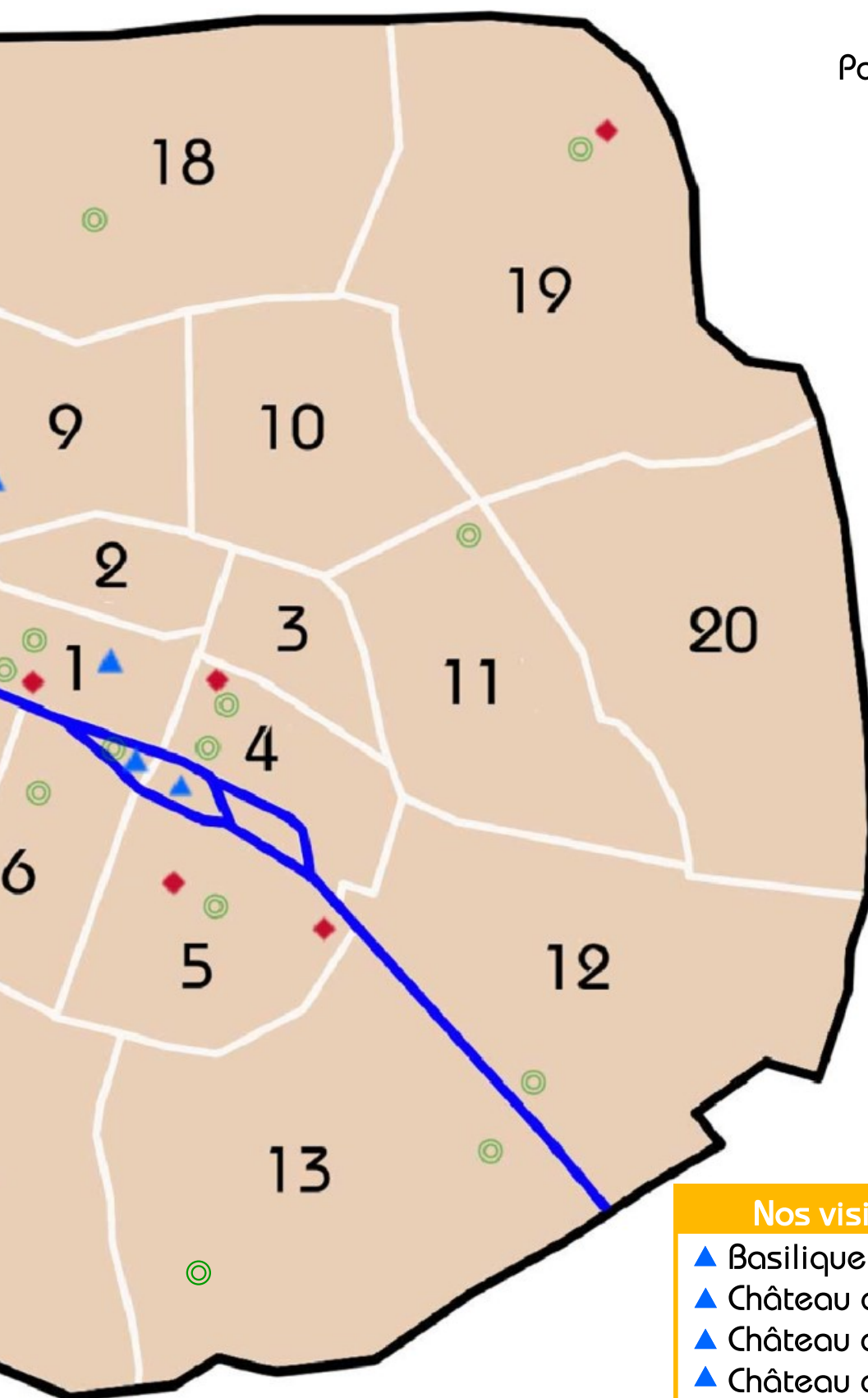
7^e

- ◆ Musée d'Orsay
- ◆ Musée du quai Branly
- ◆ Musée Rodin
- ▲ Hôtel royal des Invalides
- ▲ Tour Eiffel



PAR ARRONDISSEMENT

◆ Musées ▲ Monuments ◎ Quartiers



- 8^e
Arc de Triomphe ▲
Palais de la Découverte ◆
Champs-Élysées ◎
- 9^e
Opéra Garnier ▲
Découverte du métro ◎
- 12^e
Quartier de Bercy ◎
- 13^e
Butte-aux-Cailles ◎
Quartier de la BNF ◎
- 16^e
Musée Guimet ◆
Croisière sur la Seine ◎
- 18^e
Montmartre ◎
- 19^e
Cité des Sciences ◆
Canaux parisiens ◎
- 20^e
Belleville ◎
Ménilmontant

Nos visites en Ile-de-France

- ▲ Basilique de Saint-Denis (93)
- ▲ Château de Vaux-le-Vicomte (77)
- ▲ Château de Versailles (78)
- ▲ Château de Vincennes (94)
- ◎ La Défense (92)



**Paris, ville d'art
et d'histoire**

Paris, ville d'art

Mes premiers pas dans l'art

Cycles 2 et 3

De la touche impressionniste à la sculpture, en passant par le vitrail ou l'architecture, initiez vos élèves aux techniques artistiques de l'Antiquité à nos jours. L'exploration d'œuvres permettra une approche concrète du travail des plus grands artistes et des plus grandes réalisations de l'histoire des arts.



Atelier

Durée : 1h30

Les bâtisseurs de cathédrales

Manipuler maquettes et outils pour comprendre la construction des cathédrales au Moyen Age

La sculpture dans tous ses états

Appréhender les différentes techniques de sculpture et les matériaux utilisés par les artistes.

Rencontre avec les Impressionnistes

Comprendre les ruptures artistiques du XIX^e siècle et découvrir le mouvement impressionniste

Visites guidées

Durée : 1h30-2h00

Musée de Cluny

Les secrets des œuvres du Moyen Age

Musée du Louvre (au choix)

Portraits et/ou
Mythologie et/ou
Sculpture française (XVI^e-XIX^e siècle)

Musée d'Orsay

La Révolution des arts au XIX^e siècle

Musée de l'Orangerie

Les origines de l'art moderne

Musée Rodin

Charme du musée et des jardins du sculpteur

Centre Georges Pompidou

De l'art figuratif à l'abstraction

Paris, ville d'art

Paris médiéval

Cycle 3

Sur les pas des bâtisseurs, découvrez les hauts lieux du pouvoir royal et religieux et retrouvez l'ambiance des rues animées du quartier du Marais !



Atelier

Durée : 1h30

Les bâtisseurs de cathédrale

Manipuler maquettes et outils pour comprendre la construction des cathédrales au Moyen Age

Le bestiaire médiéval

Comprendre la symbolique des couleurs et des animaux.
Réalisation d'un blason en vitrail

Visites guidées

Durée : 1h30-2h00

Conciergerie et Sainte-Chapelle

Siège du pouvoir royal

Musée du Louvre

Fondations du Louvre médiéval et œuvres choisies

Donjon de Vincennes

Sur les pas de Charles V

Le Marais médiéval

À la recherche des vestiges du quartier médiéval

Basilique de Saint-Denis

Joyau gothique et nécropole royale

Cathédrale Notre-Dame de Paris *

Revivons la construction de la cathédrale

Musée de Cluny

Les secrets des œuvres du Moyen Age

* visite en extérieur

Paris, ville d'art

Le Grand Siècle

Cycle 3

Arrêtez votre voyage au siècle du Roi Soleil ! Découvrez la vie à la cour du château de Versailles mais aussi les grands projets menés à Paris par ce monarque absolu au cours du XVII^e siècle.



Atelier

Durée : 1h30

La vie quotidienne à Versailles

Revivre une journée à la Cour du roi Louis XIV avec sa classe.

L'évolution du palais du Louvre

Du château-fort au musée actuel en passant par la Cour carrée et la Colonnade de Louis XIV

Visites guidées

Durée : 1h30-2h00

Musée du Louvre

Architecture et œuvres choisies

Jardin des Tuileries

Axe royal et jardin à la française

Château de Versailles

Un château à la mesure du Roi Soleil

Jardins de Versailles

Les jardins du Roi

Les Invalides

Le premier hôpital militaire

Balade du Marais aristocratique

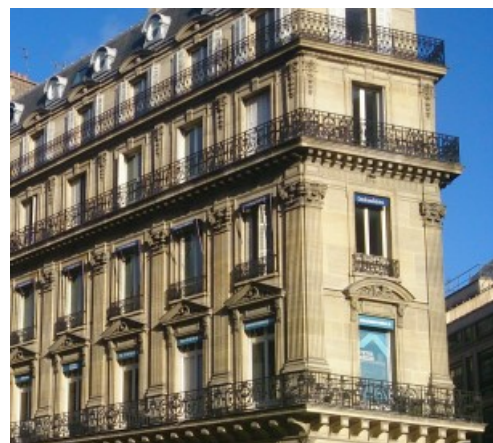
Les hôtels particuliers

Paris, ville d'art

Paris au XIX^e siècle

Cycle 3

Quel chantier ! Valse des régimes politiques, métamorphoses de la ville dans son tracé, révolution des arts ... Venez assister aux bouleversements de Paris au XIX^e siècle.



Atelier

Durée : 1h30

L'évolution de Paris au XIX^e siècle

Comprendre les changements de la ville avec les travaux d'Hausmann.

Visites guidées

Durée : 1h30 - 2h00

Musée du Louvre

La peinture au XIX^e siècle

Musée d'Orsay

La Révolution des arts au XIX^e siècle

Quartier de Montmartre

Un esprit de village qui séduit les artistes

Musée Rodin

Charme du musée et des jardins du sculpteur

Des Champs-Élysées à l'Arc de Triomphe

Histoire des Champs-Élysées et du monument militaire de Napoléon

Musée des Egouts de Paris

La modernité au service de l'hygiène publique

Des passages couverts aux grands magasins

Le pari haussmannien

Opéra Garnier

Le style « Napoléon III »

Tour Eiffel

Pourquoi construire une tour de plus de 300 mètres ?

Paris, ville d'art

Paris aujourd'hui

Cycles 2 et 3

Comprendre la ville aujourd'hui : comment la capitale continue-t-elle son expansion et s'organise-t-elle ? Comment les artistes se sont-ils approprié cette ville chargée de plus de 2000 ans d'Histoire ?



Atelier

Durée : 1h30

Le Street Art

En s'inspirant de la démarche de l'artiste Invader, réalisation d'un personnage pixelisé et « invasion » des couloirs de l'école !

La ville du futur

Présentation du quartier moderne de La Défense et réalisation collective d'un projet urbanistique

Visites guidées

Durée : 1h30-2h00

À la découverte du métro

Histoire de la construction du métro et des stations

Quartier de Beaubourg et des Halles

Du trou des Halles au quartier actuel

Quartier de La Villette et les canaux parisiens

Reconversion d'un site industriel

Du Parc de Bercy à la Bibliothèque nationale de France

Reconversion d'un site industriel

Quartier de La Défense (au choix)

Histoire et Architecture et/ou
Sculptures contemporaines à ciel ouvert

Quartier de la Butte aux Cailles

Le Street Art envahit la ville



Paris, histoire d'une capitale

Paris, histoire d'une capitale

Mes premiers pas dans Paris

Cycles 2 et 3

Pour une découverte générale de la ville de Paris, voici plusieurs visites qui permettront à vos élèves de faire un tour d'horizon historique et artistique de la capitale.



Atelier

Durée : 1h30

L'évolution de Paris

Retracer l'histoire de Paris à partir d'un puzzle pédagogique

Visites guidées

Durée : 1h30 - 2h00

Balade de l'Île de la Cité

Il était une fois un tout petit village ...

Musée du Louvre

Fondations du Louvre médiéval et grandes œuvres

Tour Eiffel

Pourquoi construire une tour de plus de 300 mètres ?

Musée d'Orsay

La Révolution des arts au XIX^e siècle

Quartier de Montmartre

L'ancien village préféré des artistes

Château de Versailles (à partir du cycle 3)

Le château du Roi Soleil

Jardins de Versailles

Les jardins du Roi

Quartier de La Défense

Histoire et architecture

Centre Georges Pompidou

De l'art figuratif à l'abstraction

Paris, histoire d'une capitale

Construisons Paris

Cycle 2

Au fil des siècles, la ville de Paris s'est couverte de monuments symboliques représentatifs de l'évolution de l'architecture en France depuis l'époque romaine.



Atelier

Durée : 1h30

Quand Paris s'appelait Lutèce

Découvrir Paris et ses principaux monuments à l'époque des Gallo-romains

Visites guidées

Durée : 1h30-2h00

Crypte archéologique de Notre-Dame

Les vestiges du Paris gallo-romain et médiéval

Balade de l'île de la Cité

Il était une fois un tout petit village ...

Le Marais médiéval

A la recherche des vestiges du quartier médiéval

Musée du Louvre

Architecture : du château-fort à la pyramide

Jardin des Tuileries

Axe royal et jardin à la française

Des passages couverts aux Grands Magasins

Le pari Haussmannien

Quartier de Montmartre

De l'ancien village au quartier actuel

Tour Eiffel

Pourquoi construire une tour de plus de 300 mètres ?

Quartier de Beaubourg-Les Halles

Du trou des Halles au quartier actuel

Quartier de La Défense

Histoire et architecture

Croisière sur la Seine

La Seine, principale avenue de Paris

Paris, histoire d'une capitale

Paris de Bas en Haut

Cycle 2

Du sol au plafond, de la cave au grenier visitez Paris dans ses moindres recoins ! L'occupation des trois niveaux de la ville est abordée du point de vue technique, historique, archéologique et symbolique.



Atelier

Durée : 1h30

L'évolution de Paris

Retracer l'histoire de Paris à partir d'un puzzle pédagogique

Visites guidées

Durée : 1h30-2h00

Tour Eiffel

Paris à 300 mètres d'altitude

Crypte archéologique de Notre-Dame

Les vestiges du Paris gallo-romain et médiéval

Église Saint-Eustache

Une architecture pour faire le lien entre ciel et terre

Quartier de Montmartre

La butte de Montmartre

Collines de Belleville et de Ménilmontant

D'où vient l'eau de Paris ?

Musée des Egouts de Paris

Des galeries sous la ville

À la découverte du métro

Histoire de la construction du métro et des stations

Musée du Louvre

Des fondations du Louvre médiéval à la pyramide

Quartier de La Défense

Histoire et architecture

Paris, histoire d'une capitale

Paris : une ville, un fleuve

Cycles 2 et 3

Partez à la découverte des différents usages de l'eau dans la capitale : eau potable, voie de navigation, alimentation des fontaines, source d'inspiration pour de nombreux artistes.



Atelier

Durée : 1h30

L'eau dans Paris

Comprendre l'importance de l'eau à Paris : la Seine, les fontaines, les égouts ...

Visites guidées

Durée : 1h30-2h00

L'Île de la Cité

Balade au bord de l'eau

Croisière sur la Seine

Construction de la capitale autour de son fleuve

Parcours des fontaines : de l'Opéra au Palais-Royal

Les différents usages des fontaines et de l'eau

Musée d'Orsay

L'eau vue par les peintres

Musée des Egouts de Paris

La gestion des eaux usées dans une métropole

Canaux parisiens

Fonction des canaux, code de navigation

Collines de Belleville et de Ménilmontant

D'où vient l'eau de Paris ?

Musée Carnavalet

L'importance des activités sur la Seine

Paris, histoire d'une capitale

Paris capitale

Cycle 3

Monarchie, empire, république ... À chaque régime politique ses grands hommes, son organisation, ses monuments emblématiques et ses lieux de pouvoir. Tout un programme que vos élèves découvriront pas à pas dans divers endroits de la capitale.



Atelier

Durée : 1h30

Les lieux de la République

Appréhender les grandes institutions françaises à travers ses monuments symboliques.

Balade sur l'Île de la Cité

Lieux de pouvoir

Musée du Louvre

Images du pouvoir et pouvoir des images

Château et jardins de Versailles

Un château à la mesure du Roi Soleil

Basilique de Saint-Denis

La nécropole des Rois de France

Balade du Marais aristocratique à la Bastille révolutionnaire

Paris de l'Ancien Régime à la Révolution

Musée Carnavalet

La Révolution française

Des Champs-Élysées à l'Arc de Triomphe

Histoire des Champs-Élysées et du monument militaire de Napoléon

Les Invalides

De l'hôpital au panthéon militaire

Balade du Sénat au Panthéon

Deux symboles de la République

Visites guidées

Durée : 1h30-2h00



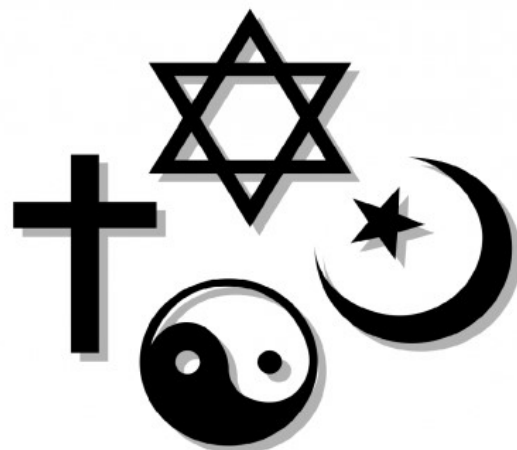
Paris, autres thématiques

Paris, autres thématiques

Laïcité et religions du monde

Cycle 3

La laïcité et les religions ... Deux termes en apparence contradictoires que nous avons décidé de faire coexister dans un même programme ! Au fil des séances, les élèves découvriront la place de la religion dans un Etat laïc, les enjeux de la laïcité ainsi que la diversité des croyances dans le monde.



Atelier

Durée : 1h30

Les lieux de la République

Appréhender les grandes institutions françaises à travers ses monuments symboliques

La laïcité, c'est quoi ?

Parler de la laïcité à l'aide d'une mallette pédagogique

Visites guidées
Durée : 1h30 - 2h00

Musée du Louvre

Les valeurs de la république dans l'art

Musée d'art et d'histoire du Judaïsme

L'histoire de la religion juive

Eglise Saint-Eustache

La religion chrétienne et son rôle au Moyen Age et à l'époque moderne

Institut du Monde Arabe

La naissance de l'Islam et la culture musulmane

Musée Guimet

Hindouisme et Bouddhisme dans l'art asiatique

Musée du quai Branly

La diversité des croyances à travers le monde

Musée du Louvre

Mythologie gréco-romaine

Panthéon

Symbole de la République

Paris, autres thématiques

Le bestiaire de Paris

Cycle 2

Animaux naturalisés, peints, sculptés ...
Découvrez les monuments, les quartiers et les collections les plus célèbres de Paris à travers une thématique attachante qui ne manquera pas d'enthousiasmer vos élèves !



Muséum national d'Histoire naturelle (au choix)

- Grande Galerie de l'Evolution
- Galeries de Paléontologie et d'Anatomie Comparée
- Ménagerie : Classer le vivant

Palais de la Découverte

Exposé à choisir dans « Communication animale »

Musée de Cluny

Licornes, sirènes, monstres : le fabuleux bestiaire du Moyen Age

Quartier de Saint-Germain-des-Prés

A la recherche de la petite bête !

Musée du quai Branly

Animaux étranges et drôles d'histoires
en Afrique, Asie, Océanie et Amériques

Musée Guimet

Bestiaire dans l'art asiatique

Musée du Louvre (au choix) :

- Bestiaire en Egypte antique
- Bestiaire en Mésopotamie
- Les animaux dans la mythologie gréco-romaine

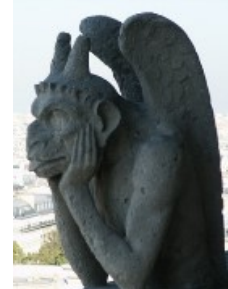
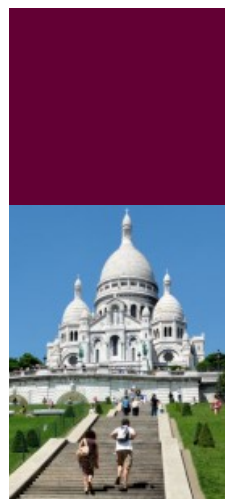
Visites guidées

Durée : 1h30-2h00

Toute l'équipe
des PEP 75
est à votre écoute
pour tout renseignement.

À bientôt !

Suivez-nous :



149 rue de Vaugirard, 75015 PARIS

Tél. : 01 47 34 00 10

contact@pep75.org

Découvrez toutes nos actions sur : leparisdespep.com